


ЛЬДОГЕНЕРАТОРЫ ЧЕШУЙЧАТОГО ЛЬДА

 **VS ИМПОРТ**



АВАТ

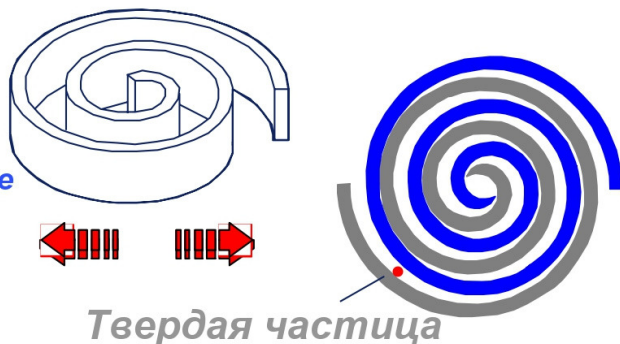
Холодильный агрегат на основе **спирального компрессора Copeland (Emerson)***

ПРЕИМУЩЕСТВА СПИРАЛЬНЫХ КОМПРЕССОРОВ
перед поршневыми

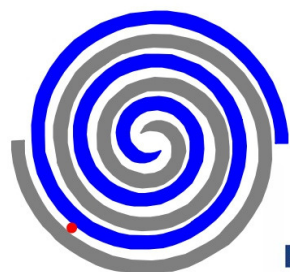
Осевое (степень свободы неподвижной спирали по вертикали) и **радиальное согласование спиралей** (позволяет контактировать вращающейся спирали с неподвижной) Copeland Scroll обеспечивают **высокие показатели надежности и эффективности:**

Радиальное согласование

Позволяет вращающейся спирали контактировать с неподвижной во время работы компрессора; до начала работы боковые поверхности спиралей не соприкасаются друг с другом



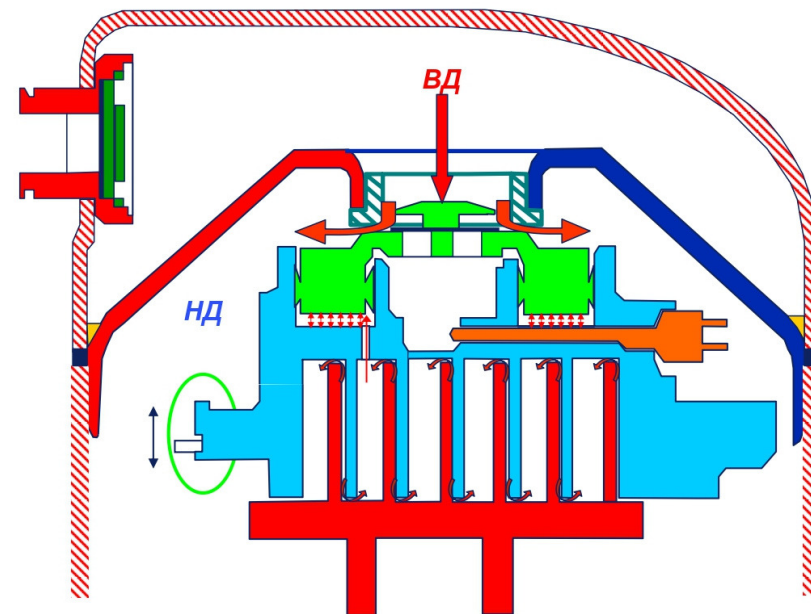
В случае залива жидкостью или попадания механических частиц позволяет вращающейся и неподвижной спиралам разъединиться в горизонтальном направлении



Copeland®

EMERSON
Climate Technologies

Осевое согласование: разгрузка плавающего уплотнения при степени сжатия >> 20



НД – высокое давление

ВД – низкое давление

EMERSON
Climate Technologies

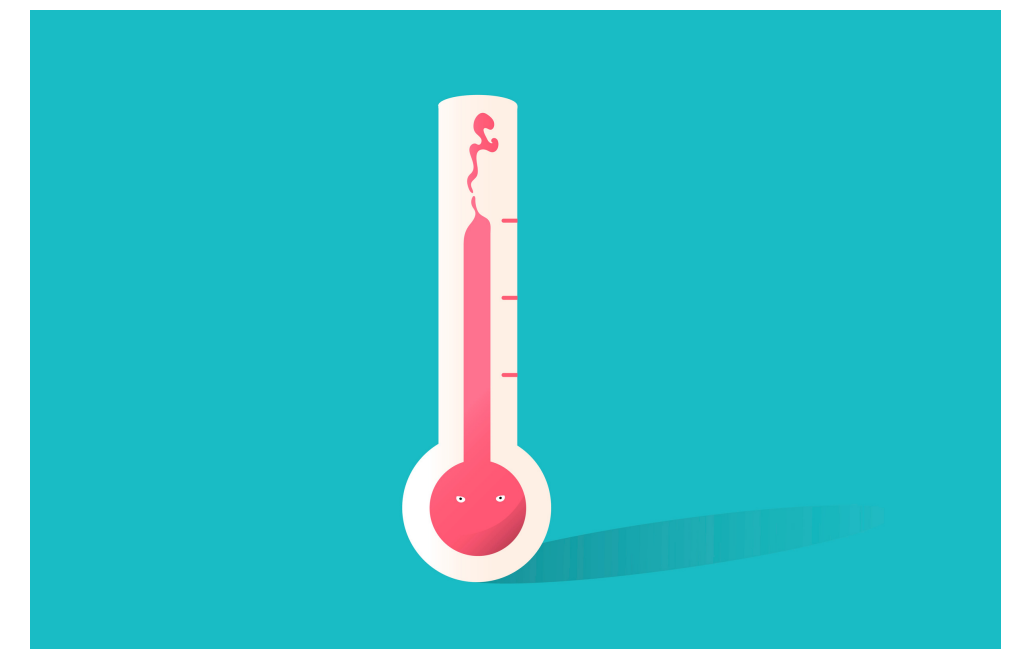
ИМПОРТ

Холодильный агрегат на основе **поршневого компрессора**

НЕДОСТАТКИ ПОРШНЕВЫХ КОМПРЕССОРОВ

Неравномерное, импульсное поступление сжатого воздуха (для сглаживания пульсации и выравнивания давления в системе **необходимы дополнительные затраты на ресиверы**)

Низкая интенсивность использования за счет быстрого нагрева поршневой группы (чем быстрее крутится коленвал, тем сильнее нагревается система)



Abat

*для моделей ЛГ-620Ч-01, ЛГ-620Ч-02, ЛГ-1200Ч-01, ЛГ-1200Ч-02

АВАТ

ПРЕИМУЩЕСТВА СПИРАЛЬНЫХ КОМПРЕССОРОВ перед поршневыми

Низкий унос масла в систему

Экономия на компонентах маслообеспечения за счет отсутствия изнашивающихся частей и клапанов

Ниже потребляемая мощность за счет высокого коэффициента подачи и холодильного коэффициента

Повышенная устойчивость к "влажному ходу" после длительной стоянки в холодном помещении или разморозки

Высокая устойчивость к механическим загрязнениям не допускает выход из строя компрессора

Защита от перегрузки и разрушения гарантирует бесперебойную работу компрессора **не менее 10 лет**



ИМПОРТ

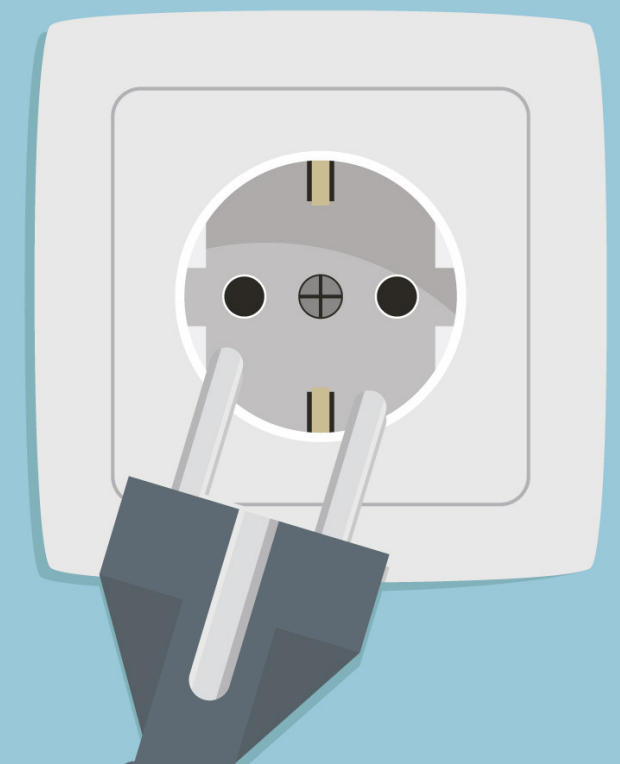
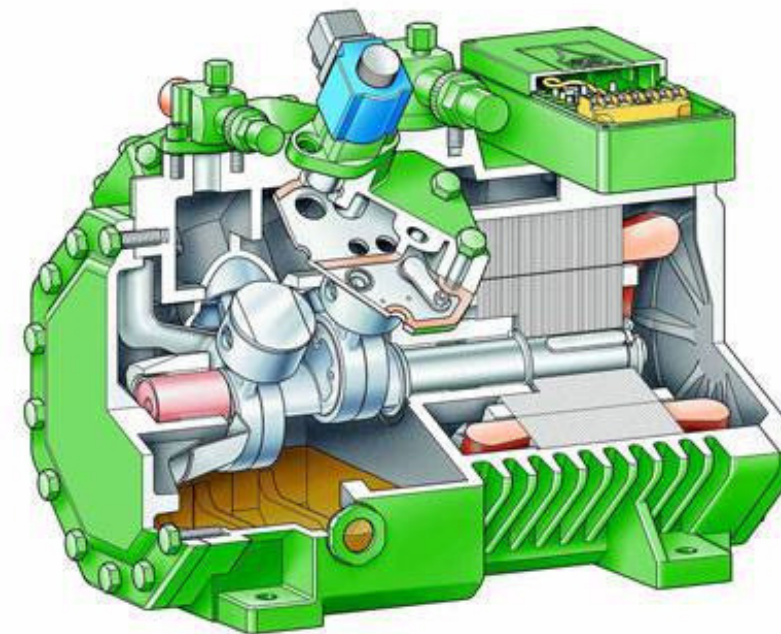
НЕДОСТАТКИ ПОРШНЕВЫХ КОМПРЕССОРОВ

Высокий унос масла

Требуются **дорогостоящие** компоненты масловозврата

Шумная работа механизмов

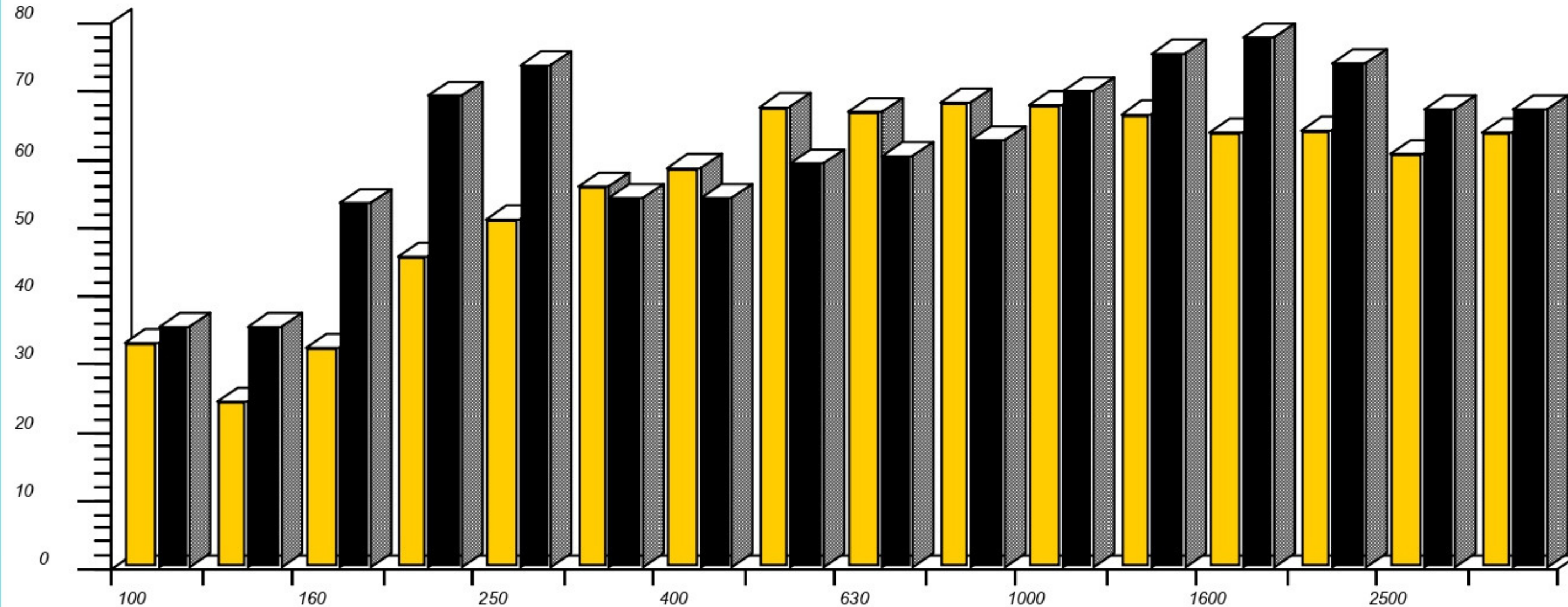
Повышенный расход э/энергии в связи с большими внутренними потерями, большим "мертвым объемом", потерями в клапанах



Уровень шума (звуковое давление @1 м)

■ При одинаковой холодо-
производительности

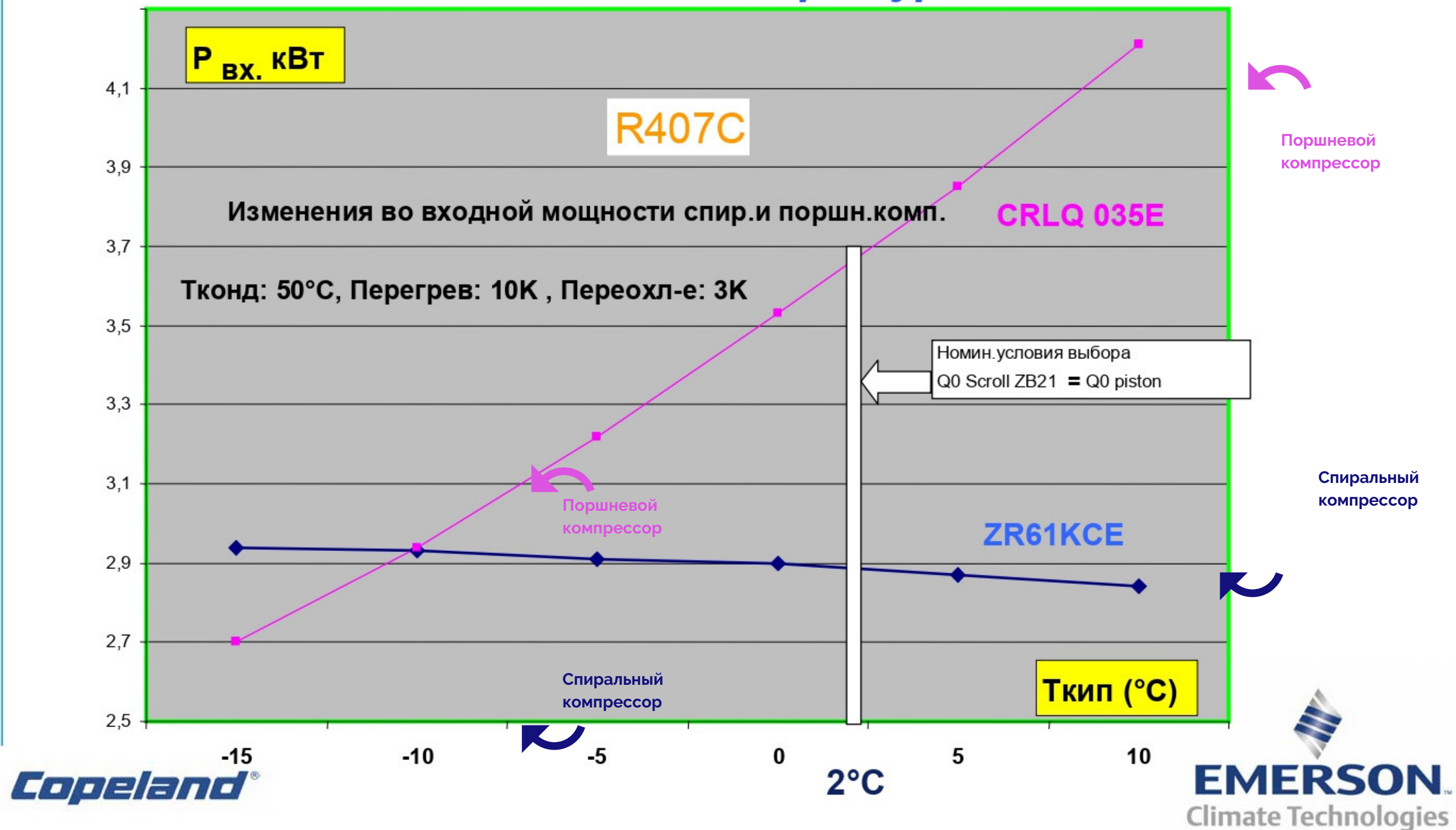
■ Спиральный ZR12
■ Герметичный QR12



В среднем, 6 dBA ниже
Гладкая кривая, без пиков

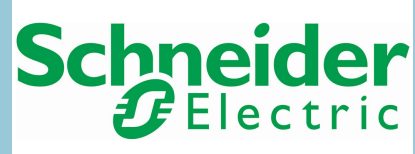
Эффективность: Потребляемая мощность

Потребляемая мощность спирального компрессора почти не зависит от температуры кипения



АВАТ

Электрические компоненты от **мировых технологических лидеров** в области электрических сетей, электрооборудования, промышленной автоматизации, робототехники и электроприводов



Schneider Electric



ABB

Высокое качество

Легкая доступность по всему миру

Постоянное наличие на складах



ИМПОРТ

Используются электрические компоненты **итальянского и китайского производства**

Доступны только на заказ, что значительно затрудняет гарантийное и сервисное обслуживание

АВАТ

ИМПОРТ

Электромеханическое управление

Корпус полностью выполнен из **высококачественной нержавеющей стали**

Модели с системой **водяного и воздушного охлаждения**

Вертикально установленный испаритель "без утечек"

Хладагент **R404A**

Климатический класс - 5

Непрерывный цикл образования льда

Условия эксплуатации

Температура окружающей среды от +10 °С до +43 °С

Относительная влажность от 40 до 70%

Температура воды от +3 °С до +32 °С

АВАТ

Цены на льдогенераторы
чешуйчатого льда Abat

В ДВА-ТРИ РАЗА НИЖЕ

цен на аналогичные итальянские
модели

При этом по большинству параметров
льдогенераторы чешуйчатого льда Abat
не только не уступают импортным
льдогенераторам, но и значительно
превосходят их

ЗАЧЕМ ПЛАТИТЬ БОЛЬШЕ?



ИМПОРТ

